

リモートCW Skimmerの利用法

～50MHz国内コンテスト～

2016年10月

管理人： JI1ACI

Ver. 3.12

CW Skimmerのリモート利用

J11ACIが真岡市に設置したCW Skimmer (50MHz)の情報をインターネット経由で見ることができます

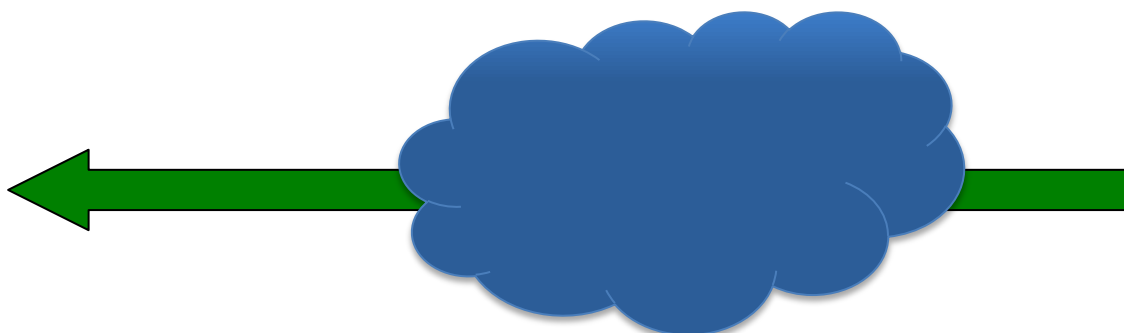


J11ACI
CW Skimmer

リモート利用者



kugeta.n2ac.com



インターネット



栃木Skimmerの開放

- 2014年ALL JAコンテストまで、手もとに置いたCW Skimmerを使っていました(2012年6Dから2014年ALL JAコンテストまで)
- 2014年の6Dコンテスト以降、運用場所とは別のところ(栃木県真岡市)にCW Skimmerを置いています
- 栃木Skimmerを広く公開します
ご希望の方は自由に栃木Skimmerに接続してください
- 多くの方が50MHz CWに参加され、バンドが賑わうことを望みます

コンテスト規約との関係

- リモートSkimmerの情報をコンテストに使うことについて、コンテスト委員会に問い合わせ、以下の条件を満たす場合は規約に抵触しないという回答をいただきました(付録参照)
 - 広く一般に公開し、希望する人は誰でも接続できる
 - みなが同じ情報を共有する
- ローカルSkimmerについては、上のような制限はないようです

特徴と制約

- 特徴
 - 栃木県真岡市のCW Skimmer 情報(50MHz CW)が見えます
- 制約
 - 途中で止まるかもしれません
 - コールや周波数が正しいとは限りません
 - 場所やコンディションの違うので、栃木でデコードしたものが自局で受信できるとは限りません
その反対も起こります
 - 6～7頁のお約束を守ってくださいね

利用のお約束(1)

以下のお約束を守っていただける方は、どなたでも自由に栃木 Skimmerに接続できます

- 破壊活動厳禁
 - ファイアウォールを入れていますが、アタックしないでくださいね
 - 不正なアクセスと判断したときは、遮断するかもしれません
- 使えないことがあります (理解してくださいね)
 - 接続が切れたら再接続してみてください
 - 復旧するかもしれませんが、復旧しないかもしれません
 - コンテスト中にハングアップしたり故障したことがあります
 - 雷が近づいたら、アンテナをはずすかもしれません

利用のお約束(2)

- ログインの際は自分のコールサインを入力してください
(なりすまし厳禁！)
- このリモートSkimmerから得た情報は、第三者やクラスターなどに流さないでください
 - 情報の改変を防ぐためです
 - 情報が欲しい人は、直接に接続してね
- 情報をどう使うかは各自が判断してください
- 使わないのも自由です
- 事前に「使うよ」と連絡をいただくとうれしいですが、必須ではありません JI1ACI@jarl.com

管理人からのお約束

- 誰から申し込みがあったか、だれが接続したかを、管理人は洩らしません
無意味な誹謗中傷を避けるためです
世の中にはいちゃもんをつけたがる人がいるので・・・
- でも、捜索令状が来たら、ログを提出しちゃうかも
まさか、そんなことはないと思います

設定方法

- 以下のページで利用のための設定方法を説明します
 - ポート番号の設定を変更していますので、確認してください
 - 運用中に設定を変更するかもしれません
そのときは、なるべくメールその他で連絡します

CTESTWINは使ったことがないので、わかりません
むずかしくないと思うので、トライしてください

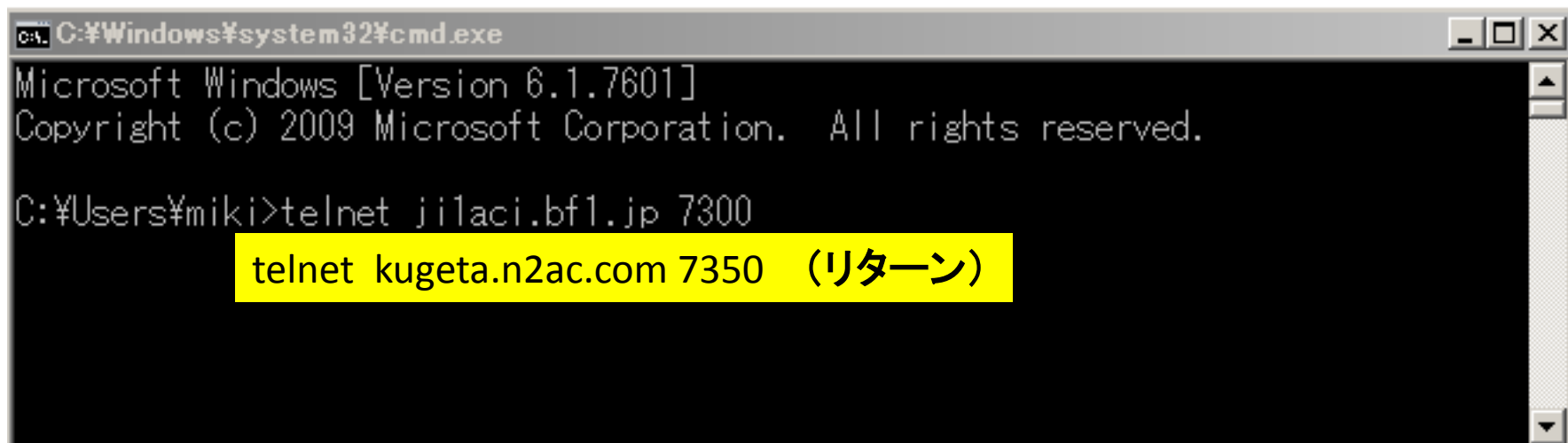
N1MM+でも使えています

(1) Telnetでの接続

いきなりzLog設定から始めてもよい

DOS窓からtelnetでクラスターに接続する

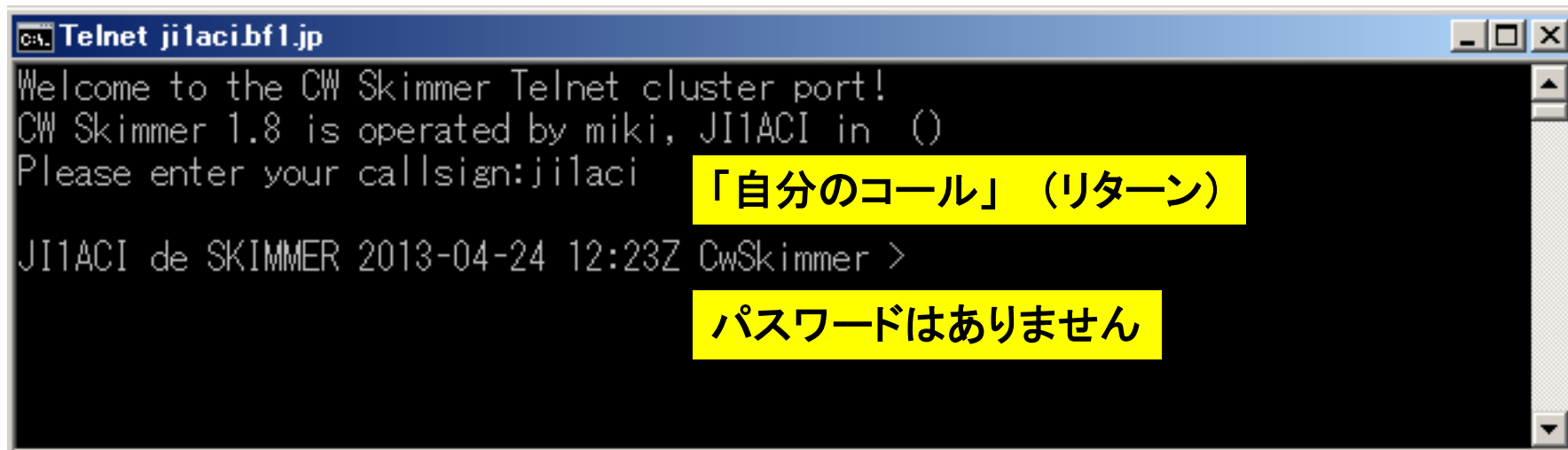
telnet kugeta.n2ac.com 7350 → 7350はポート番号



```
C:\Windows\system32\cmd.exe
Microsoft Windows [Version 6.1.7601]
Copyright (c) 2009 Microsoft Corporation. All rights reserved.

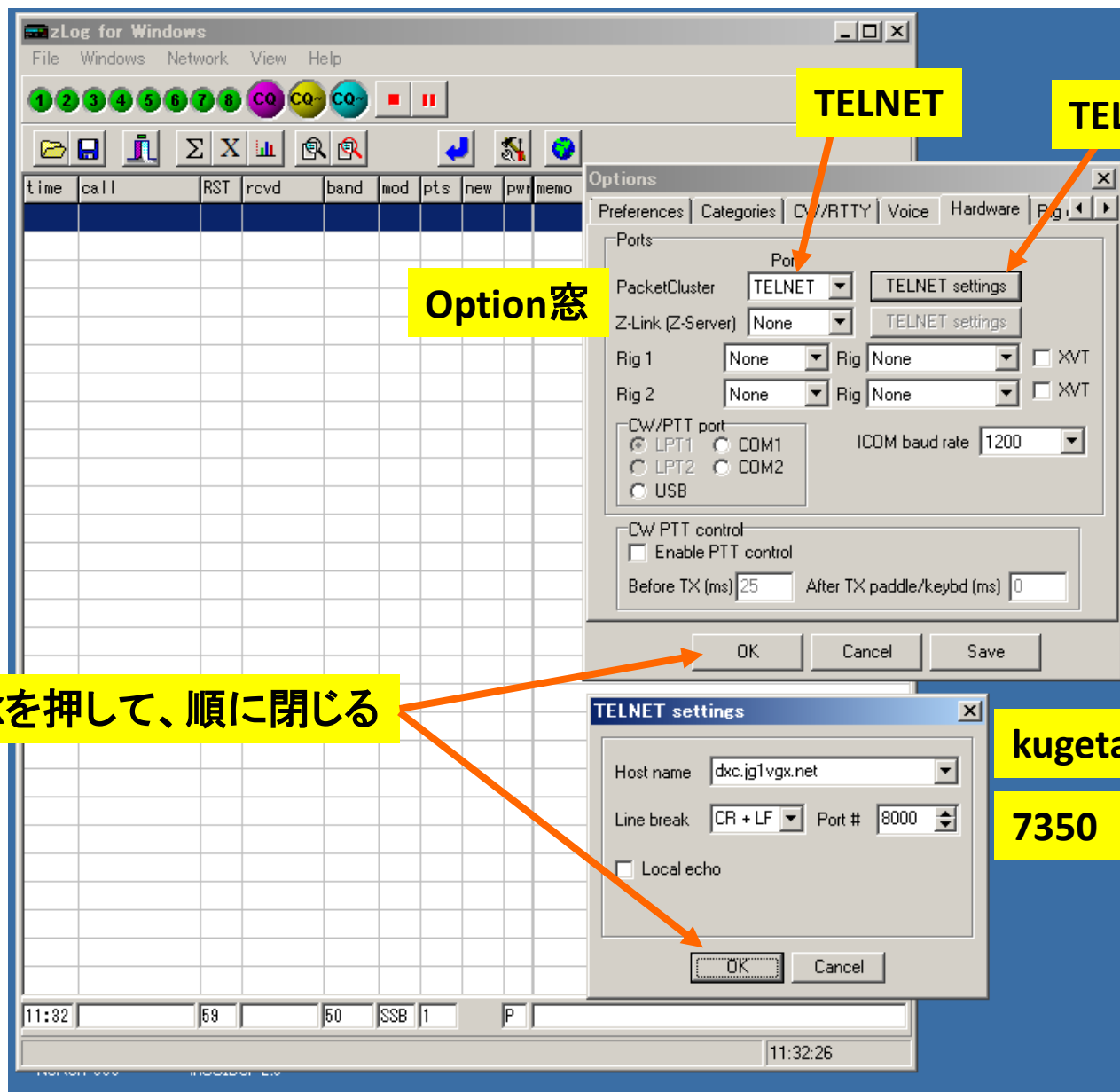
C:\Users\miki>telnet jilaci.bf1.jp 7300
telnet kugeta.n2ac.com 7350 (リターン)
```

ログインプロンプトが出たら、「自分のコール」(リターン)



```
C:\Telnet jilaci.bf1.jp
Welcome to the CW Skimmer Telnet cluster port!
CW Skimmer 1.8 is operated by miki, JI1ACI in ()
Please enter your callsign:jilaci 「自分のコール」 (リターン)
JI1ACI de SKIMMER 2013-04-24 12:23Z CwSkimmer >
パスワードはありません
```

(2) zLog設定



TELNET

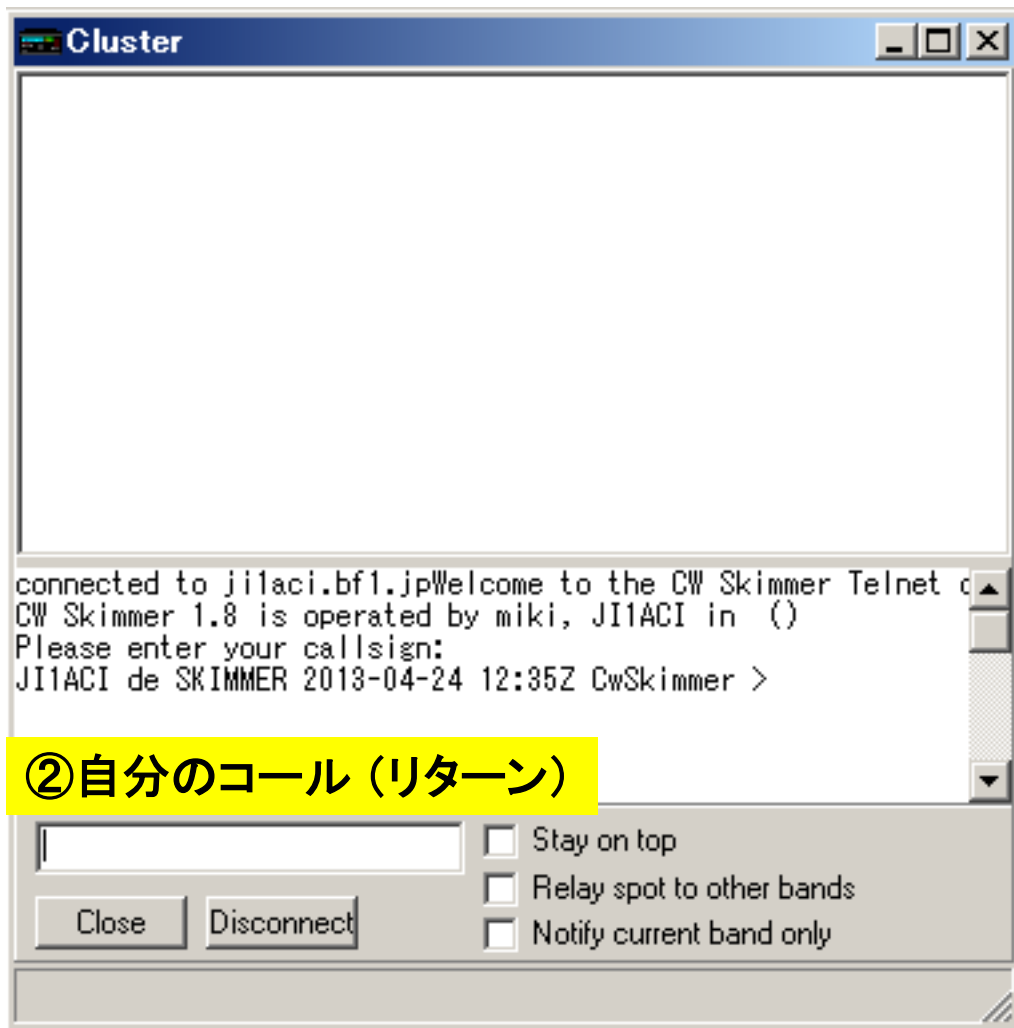
TELNET settings を押す

Option窓

OKを押して、順に閉じる

kugeta.n2ac.com

7350



ここにクラスターからの情報が時系列で現れる

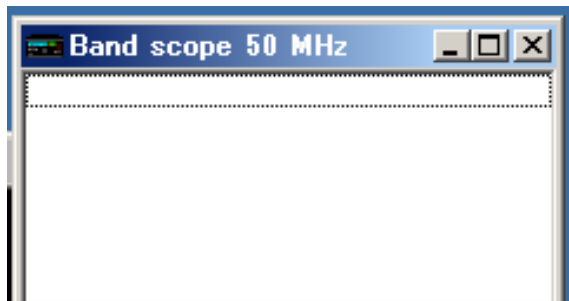
画面スペースに余裕があれば、開いておくと便利

接続されるとこうなる

②自分のコール（リターン）

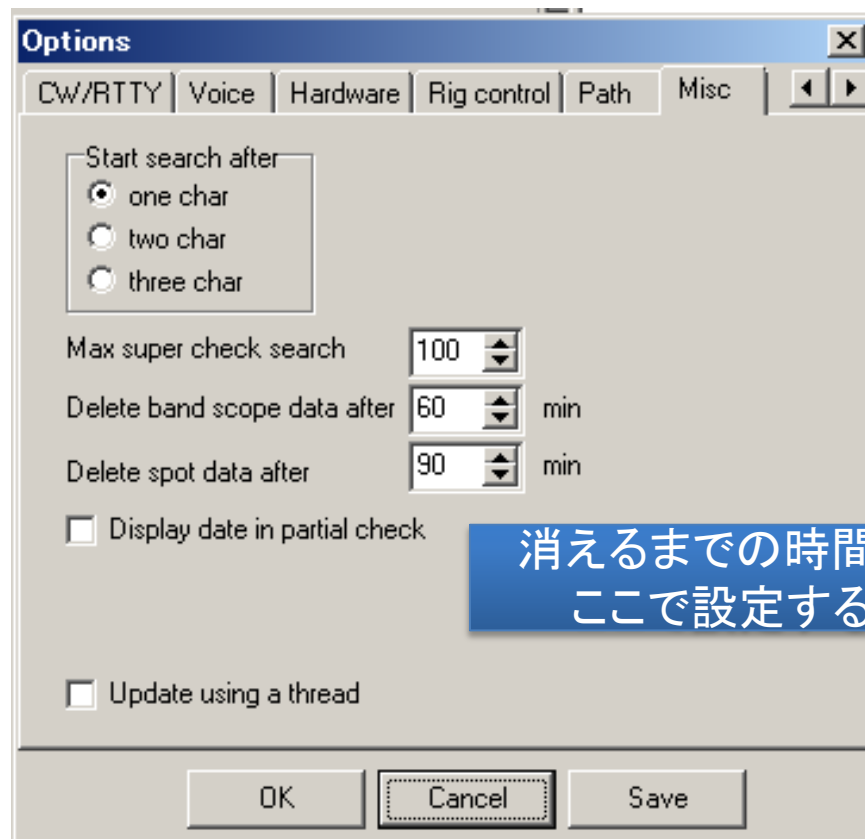
パスワードはありません

①最初にConnectを押して接続する



Band scopeにクラスターからの
情報が周波数順に表示される

バグのため、交信済み、未交
信の色分けはできない



消えるまでの時間は
ここで設定する

参考： Skimmerの動作環境

- PC: Intel Core2 Duo E8400 3GHz
Windows Vista Business
CW Skimmer Server 1.4
- SDR: SRL QS1R
- 50.210 ~ 301 MHzをデコードします

参考： アンテナ

- 真岡市のアンテナは
クリエイトデザイン CL610A
地上20m
設置場所は PM96XJ
- 南西方向を向けておくと、
南関東（東京、神奈川、埼玉）
2エリア～6エリア
をカバーします



参考： CW Skimmerのログ

- CW Skimmerに下のような接続ログが残ります
- 不審なアクセスがあった場合には遮断するかもしれません

```
2013-07-06 11:49:02 Server started on port 7350
2013-07-06 11:49:21 User "JI1ACI" [192.168.13.3] connected
2013-07-06 11:50:55 User "JI1ACI" [192.168.13.3] disconnected
2013-07-06 11:51:03 User "JI1ACI" [192.168.13.3] connected
2013-07-06 12:00:29 User "JI1ACI" [192.168.13.3] disconnected
```

上の例はプライベートアドレスが記録されていますが、実際にはグローバルアドレスが記録されます

Happy Contesting !

コンテストをお楽しみください

付録

リモートSkimmerに関して
JARLコンテスト委員会の見解

JARL事務局からのメール(1)

2016年4月18日 18:20 JARL <contest@jarl.org>:

中川 様

中川様からのお問い合わせにつきまして、コンテスト委員会より、連絡がございましたので、お知らせいたします。回答が遅くなったことで、ご迷惑をおかけして申し訳ございませんでした。

以下のように回答させていただきます。

中川様は、真岡市にはSDRを持っておられ、そこから得られた情報をSkimmer技術で処理して、君津からtelnet接続で入手・利用しておられます。

運用する地点以外からのコンテストのスコアメイキングに関する情報の利用は「一般に公開されているもののみ」を使用してください。共通規約の(7)の解釈は、広く一般に公開され、希望する誰もが適切な手段を講じることで公平に入手ができる情報を前提としています。

現時点でこの点が明確な記載になっていないことが、中川様の判断の混乱を招くことになり、コンテスト委員会としては申し訳なく思います。また、共通規約の(10)は、遠方における受信信号の伝送と利用がコンテストにおいて著しい不公平をもたらすことがあるために禁止したものです。

中川様の構築されたシステムが、上記の2つの条件に合致するならば使用は認められることになり、合致しないのであれば使用できません。

次に、追加のご質問にお答えします。

Q1. 私がSkimmerサーバを使うことに問題はあるか？

A1. 運用地点においての利用は何の制限もありませんし、運用地点外の利用については、その情報が完全に公開されているものみの利用は問題ありません。

Q2. 私の栃木Skimmerを第三者が利用することに問題はあるか？

A2. 栃木とおっしゃっているのは真岡市のことだと思いますが、この栃木Skimmerをコンテスト参加者以外が利用することについては、当委員会の判断できる範疇ではありません。

コンテストへの利用についてですが、栃木Skimmerの情報が完全に公開されているという前提においては何らの問題はありません。

栃木Skimmerの情報が、特定少数の利用者のみに対して利用できる状態であるならば、この情報を利用したQS0は得点やマルチプライヤに計上できません。

Q3. いただいたお答えを公表することは可能か？

A3. 可能です。

Q4. または、JARLからFAQのような形で公表することはあるか？

A4. 共通規約の整備(改正)を進める方向です。

以上

よろしく願いいたします。

JARL会員課コンテスト係

リモートSkimmerを使うことがコンテスト規約に違反しないか、使う場合の注意があるかと問い合わせたメールにお返事をいただきました。最初の質問から40日、慎重に議論して回答をいただきました。

JARL事務局からのメール(2)

2016年4月21日 12:24 JARL <contest@jarl.org>:

中川 様

たびたび、申し訳ございません。

ご質問いただきました件につきまして、コンテスト委員会より連絡がありましたので、お知らせいたします。

(1)-----

中川様は、真岡市にはSDRを持っておられ、そこから得られた情報をSkimmer技術で処理して、君津からtelnet接続で入手・利用しております。

この部分は、結論を得るための前提条件の再確認です。
中川様が説明された自らのシステムを簡略化して記載したものですので、条件ではなく前提条件となります。

(2)-----

運用する地点以外からのコンテストのスコアメイキングに関する情報の利用は「一般に公開されているもののみ」を使用してください。共通規約の(7)の解釈は、広く一般に公開され、希望する誰もが適切な手段を講じることで公平に入手ができる情報を前提としています。

これが条件その1です。

非公開情報とか特定少数のために公開している情報の利用は、仮にそれを使っても構わないけれども、0点0マルチで申告することをルール化しても、何の歯止めも生じないと思われるため、非公開情報の利用はいけないとの措置です。

(3)-----

また、共通規約の(10)は、遠方における受信信号の伝送と利用がコンテストにおいて著しい不公平をもたらすことがあるために禁止したものです。

これが条件その2です

よろしく願いいたします。

JARL会員課コンテスト係

「2つの条件」を確認するために問い合わせたメールへの返事です